

Innovative approaches to community-based care in the Netherlands

Prof. dr. em. Henk Nies

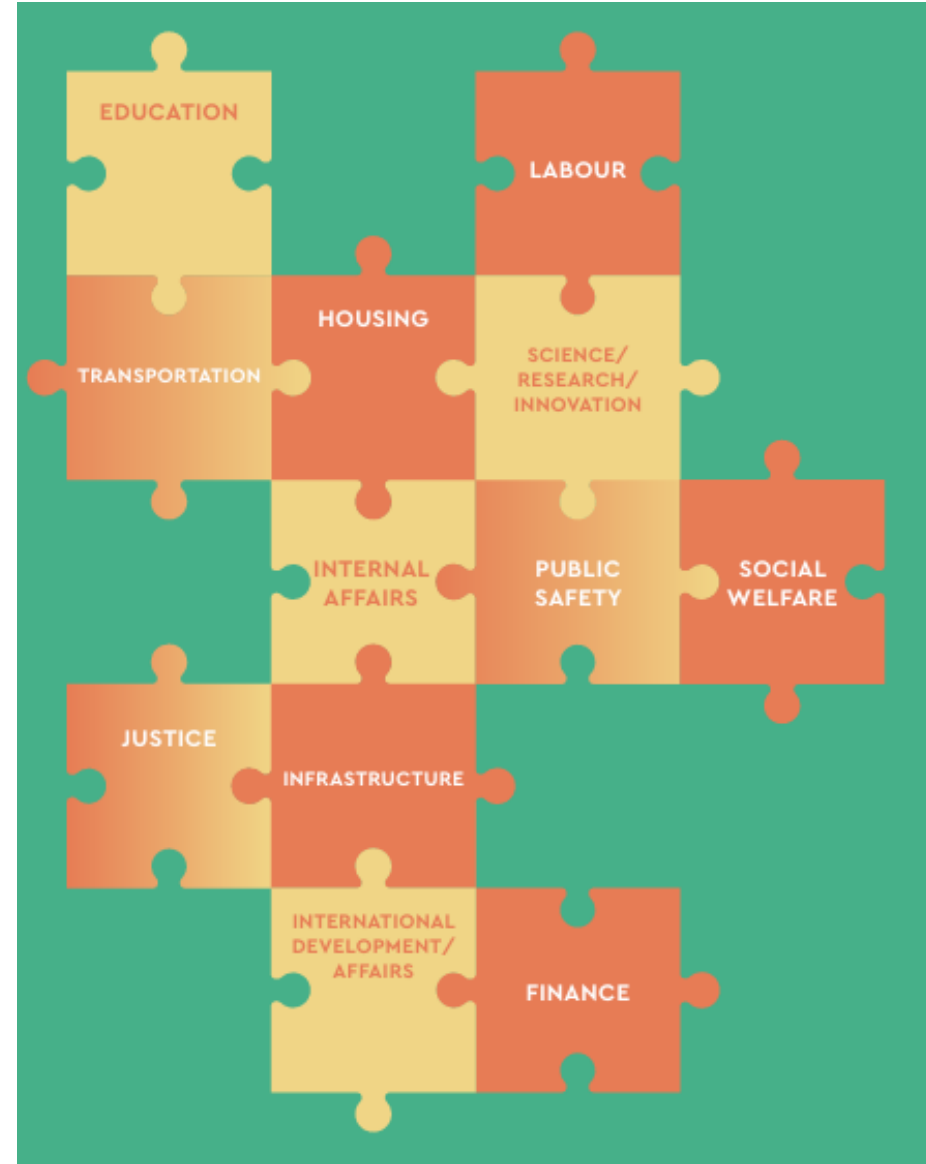
Vrije Universiteit Amsterdam

Webinar - Towards Robust, Responsive and Equitable Long-term Care Systems Around the World

Global Observatory of Long-term Care

October 29, 2024

The Challenges
of LTC need a
societal
approach
(WHO, 2018)



Monitor zorgzame gemeenschappen 2020

Een groeiende beweging van bewonersinitiatieven in welzijn, wonen en zorg

infographic op basis van 323 deelnemers

Impact

Bezoekers
63%✓
157.000+



Leden
36%✓
28.000+

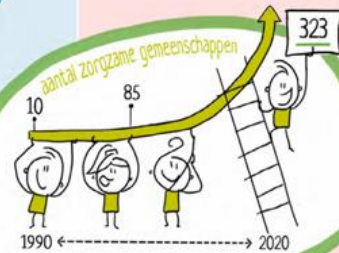


TOP 10 activiteiten



1. Ontmoeting
2. Huiskamer/intoop
3. Burenhulp
4. Culturele activiteiten
5. Koken/diner
6. Sport en spelactiviteiten
7. Cursussen en workshops
8. Klusdienst
9. Vervoersdienst
10. Mantelzorgondersteuning

Thema's van activiteiten



Rond **1.500** zorgzame gemeenschappen in beeld in NL



per provincie



Voor vragen en meer informatie kijk op:



Organisatie

Samenwerking met...



85% 49% 49% 46% 14% 7%

50% onder de €1.100

€18.000 gemiddeld

Inkomsten

Subsidies, giften e.d. 78%

Eigen bijdrage 43%

Middelen 'om niets' 27%

Contributie 23%



Vrijwilligers
88%✓
16.000+



Betaalde krachten

Inhuur 16%

Loondienst 14%

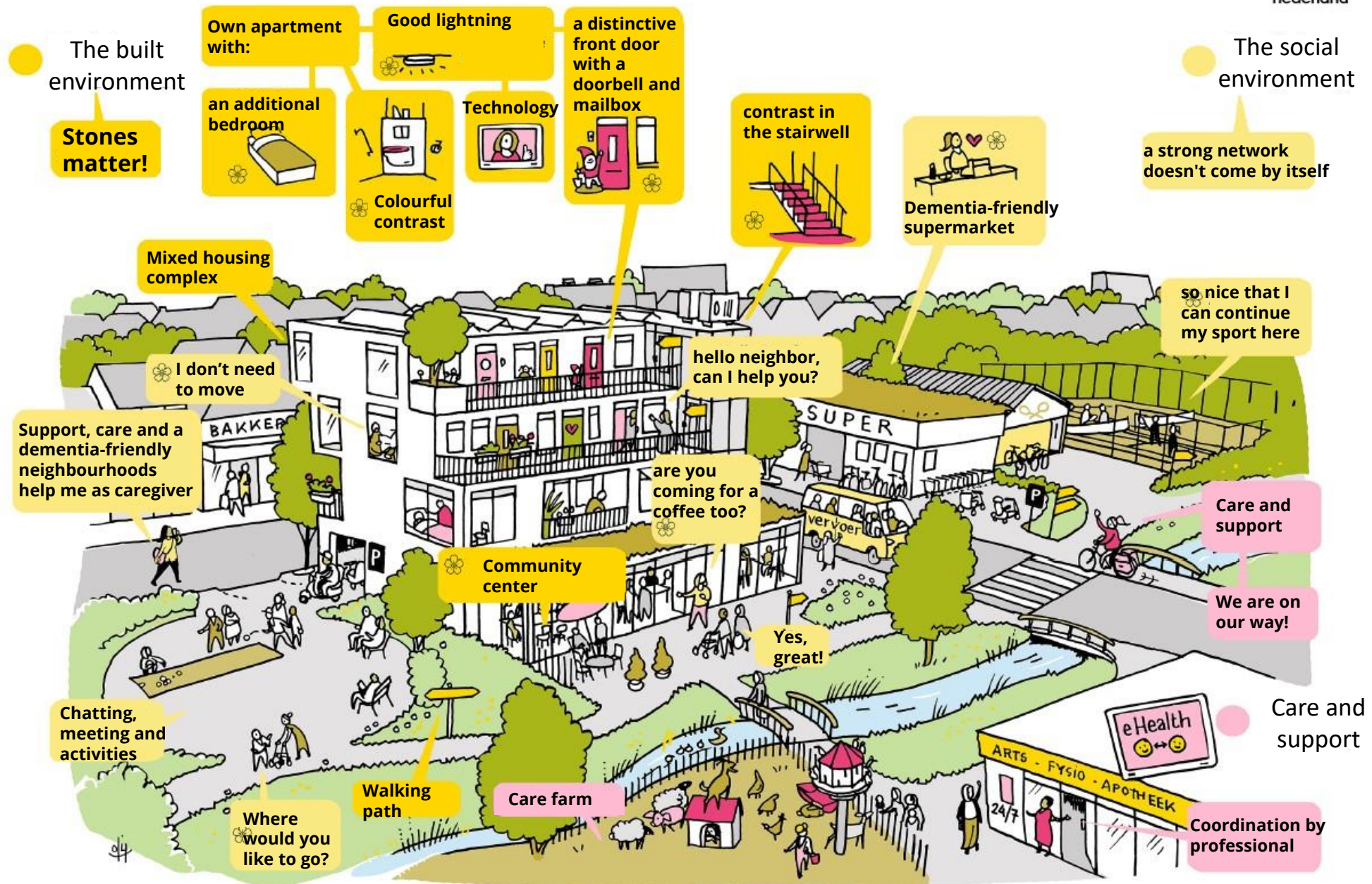
De informatie in deze infographic is de uitkomst van een vragenlijst onderzoek onder ca. 1.500 geïdentificeerde bewonersinitiatieven in welzijn, wonen en zorg. De vragenlijst werd in september en oktober 2020 ingevuld door 323 initiatieven. Het onderzoek is een samenwerking van Nederland Zorgt Voor Elkaar, Vilans en Movisie met financiële ondersteuning van het ministerie van Volksgezondheid, Welzijn en Sport.



Caring communities in the Netherlands



Housing and dementia



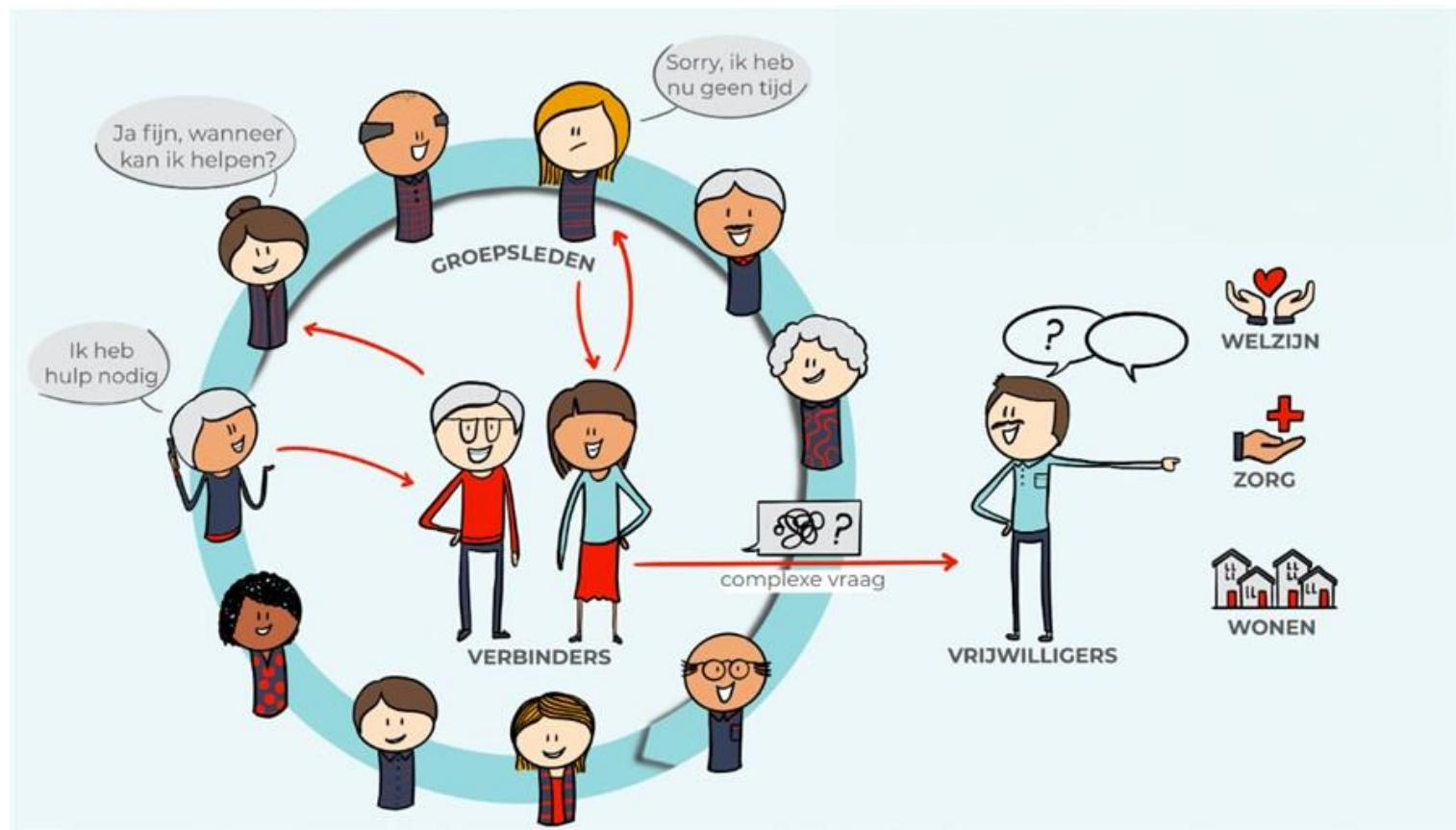


Housing: 'Hofjes' for older people

Cohousing



Precaution circles





DemenTalent





Slow lane and chat corners
in supermarkets



Care farms



Welkom bij
alzheimer
café
Amstelve



Alzheimer Café





Meeting Centres and Odense Houses





Technology



How to achieve this?

- It is all about solidarity:
 - Between young and old and old and young
 - Within older age groups
 - Within local communities
 - Involving informal, public, private stakeholders
- At many spots and multiple small scales
- Supportive governance
- Older people as a resource